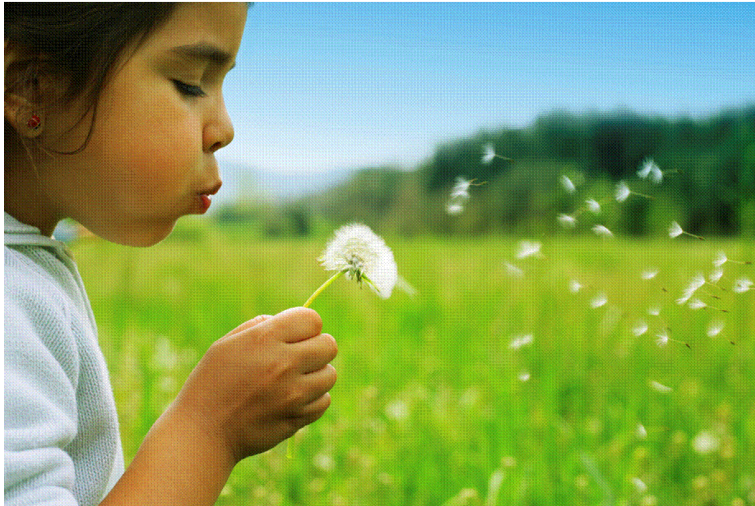


# Einsatzstellenübersicht im FSJ und BFD



## Therapeutische Einrichtungen für Kinder und Jugendliche

## Willkommen bei den Jugendfreiwilligendiensten

Liebe\*r Interessierte\*r,

in dieser Einsatzstellenübersicht findest Du alle Schulen und Horteinrichtungen, die mit den ijgd das FSJ bzw. den BFD durchführen. Hier findest Du Informationen zu den Einrichtungen, den Aufgaben und Anforderungen.

### Wie geht es weiter?

Bewirb Dich direkt bei den Einsatzstellen und finde heraus, ob es DEIN Platz ist. Wenn Du eine Zusage erhältst, kommen wir wieder ins Spiel und erstellen die Vereinbarung für dein FSJ/BFD.

### Nichts Passendes gefunden oder sonstige Fragen?

Dann melde Dich bei uns, denn es gibt auch noch BFD Plätze, die hier nicht aufgelistet sind.

Aktuelle Informationen findet ihr auch unter:

[www.freiwilligesjahr-sachsen-anhalt.ijgd.de](http://www.freiwilligesjahr-sachsen-anhalt.ijgd.de)

Gefördert durch das Bundesministerium für Familie, Senioren, Frauen und Jugend (BMFSFJ), sowie aus Mitteln des Europäischen Sozialfonds.

Gefördert vom:



Bundesministerium  
für Familie, Senioren, Frauen  
und Jugend

**BFD**  
Der Bundesfreiwilligendienst  
Zeit, das Richtige zu tun.



SACHSEN-ANHALT



EUROPÄISCHE UNION  
**ESF**  
Europäischer  
Sozialfonds

## Liste der Einsatzstellen

Ort	Einsatzstelle
Barby OT Glinde	BBRZ e.V. /Wohngruppe am Ankerplatz
Bernburg	Förderkreis Kinder- u. Jugendpflege e.V. Tagesgruppe „Arche Noah“ Wohngruppen von Kids e.V.
Dessau-Roßlau	Kleinsteinrichtung/ Sozialwerk Kinder-und Jugendhilfe
Hohenplete	Tagesgruppe/ Sozialwerk Kinder-und Jugendhilfe
Lutherstadt Wittenberg	Reso-Witt e.V.
Oebisfelde	Tagesgruppe/Sozialwerk Kinder- und Jugendhilfe
Wernigerode	Sozial- und lerntherapeutisches Internat „Weiße- Villa- Harz“

## Bernburg — Förderkreis Kinder- u. Jugendpflege e. V.

### Kurzbeschreibung

Der Förderkreis Kinder- u. Jugendpflege e. V. ist seit 1995 Freier Träger der Jugendhilfe. Beide Wohngruppen sind stationäre Einrichtungen. Die Betreuten sind zwischen 0 und 21 Jahren alt. Die Gesamtkapazität der Wohnungen beträgt 18 Plätze. Unsere kleinen Wohngruppen stärken und fördern die Individualität der betreuten Kinder und Jugendlichen. Kleingruppen bieten eine intimere Lebensatmosphäre und unterstützen den individuell ressourcenorientierten Arbeitsansatz. So nehmen wir gezielten Einfluss auf die Balance gruppendynamischer Prozesse. Die Umgebung des Kindes oder Jugendlichen verstehen wir als soziale Systeme.

### Arbeitsaufgaben

- Unterstützung im Tagesablauf
- Unterstützung bei persönlicher Entfaltung
- Unterstützung beim Umgang mit Problemen

### Anforderungen

- Interesse an Arbeit mit Kindern und Jugendlichen
- Führerschein

#### Kontakt

Förderkreis Kinder- u. Jugendpflege  
Bernburg e. V.  
Auguststraße 30  
06406 Bernburg

#### Web

[www.foerderkreis-bernburg.de](http://www.foerderkreis-bernburg.de)

#### Ansprechpartner\*innen

Frau Gabriele Tesdorff

#### Telefon

03471-370603

#### Email

[geschaeftsstelle@foerderkreis-bernburg.de](mailto:geschaeftsstelle@foerderkreis-bernburg.de)

## Bernburg - Tagesgruppe „Arche Noah“

### Kurzbeschreibung

Die Tagesgruppe ist eine teilstationäre Hilfeform im Bereich Hilfen zur Erziehung nach dem Kinder- und Jugendhilfegesetz. Die Familie wird als System wahrgenommen, in dem vorhandene Ressourcen im Mittelpunkt stehen und neue konstruktive Potentiale in der Familie erkannt und begleitend erlebt werden. Die Einrichtung gestaltet den Tagesablauf mit den Kindern und Jugendlichen (Alter 6-14 Jahren) zu dem beispielsweise das gemeinsame Einnehmen der Mahlzeiten, schulische Begleitung/Förderung, Gesprächsangebote oder auch allgemeine Freizeitgestaltung gehören.

### Arbeitsaufgaben

- Begleitung des strukturierten Tagesablaufes und Kennenlernen der bestehenden Regeln der Tagesgruppe
- Gemeinsames Spiel, Vorbereitung und Mitwirkung Kreativ-, und Bewegungsangebote
- Begleitung der Gruppenstunden in verschiedenen Thematiken
- Unterstützung der Kinder bei der Erfüllung ihrer Ämter
- Vorbereitung/Teilnahme von Freizeitangeboten (aus verschiedenen Bereichen)
- Hausaufgabenbetreuung, Einkaufstraining, Unterstützung bei der Ernährung
- die Entwicklung und Umsetzung Themenbezogener Projekte im Gruppenalltag ist jederzeit möglich und sehr gern erwünscht

### Anforderungen

- Kennenlernen des Berufsbildes
- Entwicklung der eigenen Kreativität und Flexibilität
- Finden und Umsetzen eigener Ideen im Gruppenkonsens
- Motivation, Engagement, Verlässlichkeit, Sensibilität für die Bedürfnisse der Kinder
- Mindestalter 18 Jahre, Führerschein nicht zwingend erforderlich

#### Kontakt

St. Johannis GmbH  
Dr. John-Rittmeister-St.6  
06406 Bernburg

#### Träger

Stiftung Evangelische Jugendhilfe St.  
Johannis, Büro Bernburg

#### Web

[www.stejh.de](http://www.stejh.de)

#### Ansprechpartner\*innen

Herr Benny Schröter

#### Telefon

03471/3740-11

#### Mail

[benny.schröter@stejh.de](mailto:benny.schröter@stejh.de)

## Bernburg – Wohngruppen von Kids e.V.

### Kurzbeschreibung

Der „KIDS“ e.V. unterstützt Kinder, Jugendliche und junge Erwachsene, ausgehend von ihren Bedürfnissen, Fertigkeiten und Fähigkeiten, im Hinblick auf gegenwärtige und zukünftige Lebenssituationen. In unserer Arbeit vertrauen wir auf das Entwicklungspotenzial eines jeden und akzeptieren dessen Selbstbestimmtheit. Der „KIDS“ e.V. deckt ein großes Spektrum der sozialen Arbeit ab. Der Verein ist Träger von 4 Kindertageseinrichtungen, ist im Bereich Hilfen zur Erziehung (ambulant und stationär) tätig und betreut Menschen mit Beeinträchtigungen.

In Bernburg gibt es folgende Wohngruppen:

- ✓ Wohngruppe „Niemöller“
- ✓ Wohngruppe „Kessler Villa“
- ✓ Wohngruppe „Villa Dröbel“
- ✓ Außenwohngruppe „Schachtstraße“
- ✓ Kinderwohngruppe „Coppi“

Die einzelnen Wohngruppen unterscheiden sich unter anderem im Alter der Kinder und Jugendlichen und somit in den Aufgaben der Fachkräfte vor Ort. Detaillierte Beschreibungen der einzelnen Wohngruppen sind auf der Homepage von Kids e.V. nachzulesen.

### Arbeitsaufgaben

- Unterstützung der pädagogischen Fachkräfte im Alltag
- Begleitung der Kinder und Jugendlichen durch Spielen, Basteln, Lernhilfe
- Begleitung der pädagogischen Arbeit (Förderung der Kinder)
- Teilhabe an Dienstberatungen und Fortbildungen

### Anforderungen

- Soziale Kompetenzen, Neugierde für das Arbeitsfeld
- Empathie für Kinder, Jugendliche und Erwachsene
- Offen für die Arbeit im Team
- Belastbarkeit und Einsatzbereitschaft
- 18 Jahre, möglichst Führerschein

#### Kontakt

„KIDS“ e.V.  
Auguststraße 21  
06406 Bernburg

#### Web

[www.kids-ev-bernburg.de](http://www.kids-ev-bernburg.de)

#### Ansprechpartner\*innen

Geschäftsführerin  
Frau Birgitt Weilbeer

#### Telefon

03471-370076

#### Mail

[kids.e.v@t-online.de](mailto:kids.e.v@t-online.de)

## Dessau- Roßlau – Kleinsteinrichtung

### Kurzbeschreibung

Die Kleinsteinrichtung ist eine stationäre Hilfeform für Kinder und Jugendliche. Sie bietet den Kindern und Jugendlichen ein geschütztes Umfeld. Hier werden Kinder und Jugendliche begleitet, die nicht in einer Heimgruppe leben können und für die eine Betreuung, Erziehung und Förderung außerhalb der eigenen Herkunftsfamilie notwendig ist. Die Arbeitsweise basiert auf Ressourcen der Kinder und Jugendlichen, orientiert sich an individuellen Bedürfnissen, Fähigkeiten und Defiziten. Häufig steht sie in Verbindung mit zusätzlichen Fördermöglichkeiten in Form von Einzelbetreuung und Zusatzleistungen.

### Arbeitsaufgaben

- Unterstützung der Erzieher bei den alltagsorientierten Betreuungs- und Versorgungsleistungen
- Erledigung von kleineren Einkäufen
- Erledigung von Fahrdiensten
- Unterstützung der Erzieher bei der Entwicklung der Persönlichkeit und Förderung sozialer Kompetenzen
- Unterstützung der Kinder bei der Bewältigung schulischer Aufgaben
- Unterstützung der Erzieher bei der Planung und Durchführung von Sport-, Spiel- und Bewegungsangeboten der Gruppe und der Einrichtung
- Teilnahme an den regelmäßigen Teambesprechungen / Fallbesprechungen

### Anforderungen

- Führerschein
- Erweitertes Führungszeugnis ist nach Einstellung notwendig
- Verständnis für verhaltensoriginelle Kinder

#### Kontakt

Kleinsteinrichtung Dessau  
06846 Dessau-Roßlau  
Bodestraße 19

#### Web

#### Ansprechpartner\*innen

Frau Babett Niemann

#### Telefon

0340 / 5167298

#### Mail

bniemann@paritaet-lsa.de

## Barby OT Glinde – Intensivwohngruppe am Ankerplatz

### Kurzbeschreibung

Wir sind eine intensivpädagogische Wohngruppe mit dem Schwerpunkt Trauma Pädagogik. Wir verstehen uns als Wegbegleiter\*innen, Seelenstreicher\*innen und Dickes-Fell-Inhaber\*innen, welche die zu betreuenden Menschenkinder auf ihren Weg begleiten und einen sicheren Lebensraum schaffen, in welchen sie sich sicher fühlen, lernen und sein dürfen. Dies soll ihnen helfen sichere Strategien und Perspektiven für ihr Leben und gesellschaftliches Zusammenleben zu entwickeln.

### Arbeitsaufgaben

- Alltagsbegleitung, Förderung der Alltagskompetenzen
- Schulische Förderung
- Erarbeitung/ Umsetzung von Projekten, Zusammenarbeit mit Netzwerkpartnern
- Gestaltung von Freizeit,
- Umsetzung der Alltagsstrukturen und dazu gehörigen Ritualen
- Einbringung eigener Ideen, Intensiver Austausch im Team
- Teilnahme an Teambesprechungen und Supervision

### Anforderungen

- Mindestalter: 18 Jahre
- Führerschein Klasse B wünschenswert
- Erfahrungen mit Kindern  
(gerne auch eigene, oder Kinder in der Familie, oder Freundeskreis)
- Offenheit
- Mut sich mit sich selbst und den eigenen Grenzen aktiv auseinanderzusetzen

#### Kontakt

Betreutes Wohnen BBRZ e.V.  
Helmut-Welz-Straße 4  
06449 Aschersleben

#### Web

<https://bildungswerk.de/ueber-uns/standorte/glinde/>

#### Ansprechpartner\*innen

Frau Nora Bodemann

#### Telefon

03473/671040

#### Mail

[betreutes-wohnen-aschersleben@bbrz.de](mailto:betreutes-wohnen-aschersleben@bbrz.de)



## Güsten – Übergangwohnheim für Mütter/ Väter, Eltern und Kinder

### Kurzbeschreibung

Unsere Einrichtung ist ein geschützter Ort für schwangere Frauen sowie Mütter, Väter, Eltern mit ihren Kindern, die in Krisensituationen oder Nöte geraten und sich in beschwerlichen Lebenslagen befinden. Betreuung und Unterkunft sind der Ausgangspunkt für den Weg in die Selbstständigkeit. Während des Aufenthaltes bekommen schwangere Frauen und Mütter/Väter, Eltern mit ihren Kindern Unterstützung und Starthilfe, die sie für ein Leben in Selbstständigkeit befähigen soll. Ein fachlich kompetentes Team steht jedem Hilfesuchenden zur Seite. Hierbei sind wir unterstützend tätig bei der Entwicklung der Beziehung zum neugeborenen Kind, bei finanziellen Problemen, bei Behördengängen und beim Führen des eigenen Haushalts.

### Arbeitsaufgaben

- Unterstützung der pädagogischen Fachkräfte im Alltag
- Begleitung der Bewohner\*innen im Alltag und Unterstützung
- Teilhabe an Dienstberatungen und Fortbildungen

### Anforderungen

- Soziale Kompetenzen, Neugierde für das Arbeitsfeld
- Empathie für Kinder, Jugendliche und Erwachsene
- Offen für die Arbeit im Team
- Belastbarkeit und Einsatzbereitschaft
- 18 Jahre, möglichst Führerschein

#### Kontakt

„KIDS“ e.V.  
Auguststraße 21  
06406 Bernburg

#### Web

[www.kids-ev-bernburg.de](http://www.kids-ev-bernburg.de)

#### Ansprechpartner\*innen

Geschäftsführerin  
Frau Birgitt Weilbeer

#### Telefon

03471-370076

#### Mail

[kids.e.v@t-online.de](mailto:kids.e.v@t-online.de)

## Hohenlepte – Tagesgruppe

### Kurzbeschreibung

Das Angebot der Hilfe zur Erziehung in einer Tagesgruppe richtet sich an Mädchen und Jungen im Alter von 6 - 14 Jahren, deren familiäre Situation eine adäquate Erziehung und eine angemessene Förderung ihrer Entwicklung aus den verschiedensten Gründen nicht allein gewährleisten kann. Ziele der Betreuung durch die Tagesgruppe sind sowohl die Förderung der individuellen Entwicklung des einzelnen Kindes, die Stärkung der elterlichen Kompetenz als auch eine Stärkung des familiären Bezugssystems, um das gemeinsame Zusammenleben im Sinne aller Familienmitglieder innerhalb der Familie und des sozialen Umfelds zu gestalten. Um dies zu erreichen, wird die Arbeit der Tagesgruppe in drei Schwerpunkte unterteilt:

- ✓ Arbeit mit den Kindern
- ✓ Arbeit mit den Eltern
- ✓ Arbeit mit den Eltern und Kindern

### Arbeitsaufgaben

- Erledigung von Fahrdiensten (Kinder von der Schule oder zu Hause abholen)
- Unterstützung der Erzieher bei der Planung und Durchführung von Sport-, Spiel- und Bewegungsangeboten der Gruppe und der Einrichtung
- Wartung und Pflege der Fahrzeuge, Rasen mähen, Außengelände pflegen
- kleinere Reparaturarbeiten, z.B. Fahrräder, Spielgeräte, ggf gemeinsam mit den Kindern durchführen

### Anforderungen

- Pkw Führerschein
- Erweitertes polizeiliches Führungszeugnis
- angemessener Umgang mit verhaltensauffälligen Kindern
- keine Allergien gegen und Ängste vor Hunden

#### Kontakt

Tagesgruppe Hohenlepte  
Zerbster Str. 9a  
39264 Hohenlepte

#### Web

#### Ansprechpartner\*innen

Herr Kunz

#### Telefon

03923/3304

#### Mail

tg-hohenlepte@paritaet-lsa.de

## Lutherstadt Wittenberg - Reso-Witt e.V.

### Kurzbeschreibung

Der Verein wurde 1991 mit dem Ziel gegründet, Hilfeangebote zur Resozialisierung gefährdeter und straffälliger Menschen in der Stadt und im Landkreis zu schaffen. Im Lauf der Jahre wurde ein breites Angebot an Beratungs-, Betreuungs- und Arbeitsprojekten für benachteiligte Familien, Kinder und Jugendliche sowie straffällig gewordene Menschen entwickelt. Die FSJ-Stelle im RESO-Witt e.V. beinhaltet die sozialpädagogische Gruppenarbeit mit Kindern und Jugendlichen in zwei Bereichen.

### Arbeitsaufgaben

Sozialpädagogische Familienhilfe:

- soziale Gruppenarbeit/ offene Angebote für die Kinder der betreuten Familien
- Unterstützung bei der Planung und Durchführung kreativer Angebote
- Ausflüge und Feste
- Hausaufgabenhilfe

Erziehungsbeistandschaft:

- Planung, Vorbereitung und Durchführung von offenen Gruppennachmittagen
- Ansprechpartner für die Jugendlichen sein
- Unterstützung bei alltäglichen Aufgaben, bei Ämter- und Behördengängen usw.

### Anforderungen

- Interesse an der Arbeit mit Kindern /Jugendlichen/ benachteiligten Familien
- ein ausgewogenes Nähe- und Distanzverhalten zu den betreuten Kindern/ Jugendlichen/ Familien
- möglichst weibliche Bewerberinnen ab 18 Jahre

#### Kontakt

Reso-Witt e.V.  
Große Bruchstraße 17  
06886 Lutherstadt Wittenberg

#### Homepage

[www.reso-witt.de](http://www.reso-witt.de)

#### Ansprechpartner\*innen

Herr Baumgarte

#### Telefon

03491- 420961

#### Mail:

[tobias.baumgarte@reso-witt.de](mailto:tobias.baumgarte@reso-witt.de)

## Oebisfelde – Tagesgruppe

### Kurzbeschreibung

Die Tagesgruppe Oebisfelde ist eine Jugendhilfeeinrichtung, die Platz für 8 Kinder im Alter von 6 – 12 Jahren bietet.

Wir unterstützen, beraten und stärken Familien in verschiedenen Problemlagen, wie z. B. Lernschwierigkeiten, Verhaltensauffälligkeiten, Erziehungsproblemen, Entwicklungsverzögerungen oder emotionalen Auffälligkeiten.

Die Schwerpunkte unserer Arbeit liegen in der individuellen schulischen Förderung, in der Vermittlung von Werten durch soziales Lernen in der Gruppe, in der gemeinsamen sinnvollen Freizeitgestaltung und der gezielten Eltern- und Familienarbeit zur Stärkung und Stabilisierung der Eltern- Kind- Beziehung.

### Arbeitsaufgaben

- Unterstützende Tätigkeiten im Hausaufgabentraining, wie Kontrolle auf Vollständigkeit der Hausaufgaben, Lesetraining mit Kindern
- Spiel mit Kindern, unterstützende Tätigkeiten in der Freizeitgestaltung
- Vorbereitung der Mahlzeiten, Essenausgabe
- Hauswirtschaftliche Tätigkeiten, wie Einkauf, Reinigung
- Begleitdienst zu Therapien im Ort (Bringen und Abholen)

### Anforderungen

- Pädagogisches Geschick im Umgang mit Kindern
- Erweitertes Führungszeugnis
- Kreativität, Flexibilität

#### Kontakt

Tagesgruppe Oebisfelde  
Karlstraße 27  
39646 Oebisfelde

#### Web

[www.psw-jugendhilfe.de](http://www.psw-jugendhilfe.de)

#### Ansprechpartner\*innen

Frau Schmidt

#### Telefon

039002 - 45500

#### E-Mail

[tagesgruppeOebisfelde@paritaet-lsa.de](mailto:tagesgruppeOebisfelde@paritaet-lsa.de)

## Wernigerode - „Weiße- Villa- Harz“

### Kurzbeschreibung

Wir sehen den Menschen als soziales Wesen mit spontanen, kreativen Fähigkeiten und Ressourcen, der sich in einem ständigen Entwicklungsprozess befindet. Dabei treffen Menschen, innerhalb ihres Wertmodells, grundsätzlich die beste, ihnen subjektiv zugängliche Verhaltenswahl und diese ist durch eine positive Absicht motiviert. Verhalten bezweckt also im Leben des Betreffenden eine positive Funktion, unabhängig von möglichen negativen Nebenwirkungen. Weiterhin gehen wir davon aus, dass dieses Verhalten irgendwann zum gewünschten Erfolg geführt hat, dass dieses Verhalten also einem Lerneffekt zu Grunde liegt. Die Jugendlichen haben in ihrer Lebensgeschichte Formen der subjektiven Leidinderung entwickelt, die für sie objektiv schädlich sind. In der pädagogischen Begegnung und der Therapie sorgen wir dafür, dass der eigentlich positive Wert für sie immer erlebbar bleibt, aber die Angemessenheit des gezeigten Verhaltens wird von uns deutlich dargestellt und reflektiert. Dabei bezieht sich unsere Kritik immer auf ein konkretes Verhalten in einem konkreten Kontext. Das intensive und familienähnliche Zusammenleben ist dabei ein wesentlicher Faktor.

### Arbeitsaufgaben

- Schulische Betreuung
- Begleitung während der Freizeit
- Unterstützung der Betreuer\*innen

### Anforderungen

- Möglichst volljährige Bewerber\*innen mit Fachoberschulabschluss bzw. Abitur

#### Kontakt

Sozial- und lerntherapeutisches Internat „Weiße- Villa- Harz“ GmbH  
Kiefernweg 7  
38855 Wernigerode

#### Web

[www.weisse-villa-harz.de](http://www.weisse-villa-harz.de)

#### Ansprechpartner\*innen

Herr Günther

#### Telefon

03943- 905211

#### Mail

[m.guenther@weisse-villa-harz.de](mailto:m.guenther@weisse-villa-harz.de)

## Eure Ansprechpartner\*innen

### **Anna Lampe**

anna.lampe@ijgd.de  
0391- 50 96 898 - 18

### **Sophie Buchholz-Soisson**

sophie.buchholz@ijgd.de  
0391- 50 96 898 - 25

### **Susanne Ney**

susanne.ney@ijgd.de  
0391 50 96 898 – 37

## Impressum

Internationale Jugendgemeinschaftsdienste  
Landesverein Sachsen-Anhalt e.V.  
Geschäftsstelle Halberstadt  
V.i.S.d.P. Michael Harms  
Unter den Weiden 11/12  
38820 Halberstadt  
Mail: fsj.lsa@ijgd.de  
Tel.: 03941-56520  
Fax: 03941-565252

Internationale Jugendgemeinschaftsdienste  
Landesverein Sachsen-Anhalt e.V.  
Regionalbüro Magdeburg  
Schleiufer 14  
39104 Magdeburg  
Mail: fsj.lsa@ijgd.de  
Tel.: 0391-50968980  
Fax: 0391-50968989

**Stand:** April 2023

[www.freiwilligesjahr-sachsen-anhalt.ijgd.de](http://www.freiwilligesjahr-sachsen-anhalt.ijgd.de)